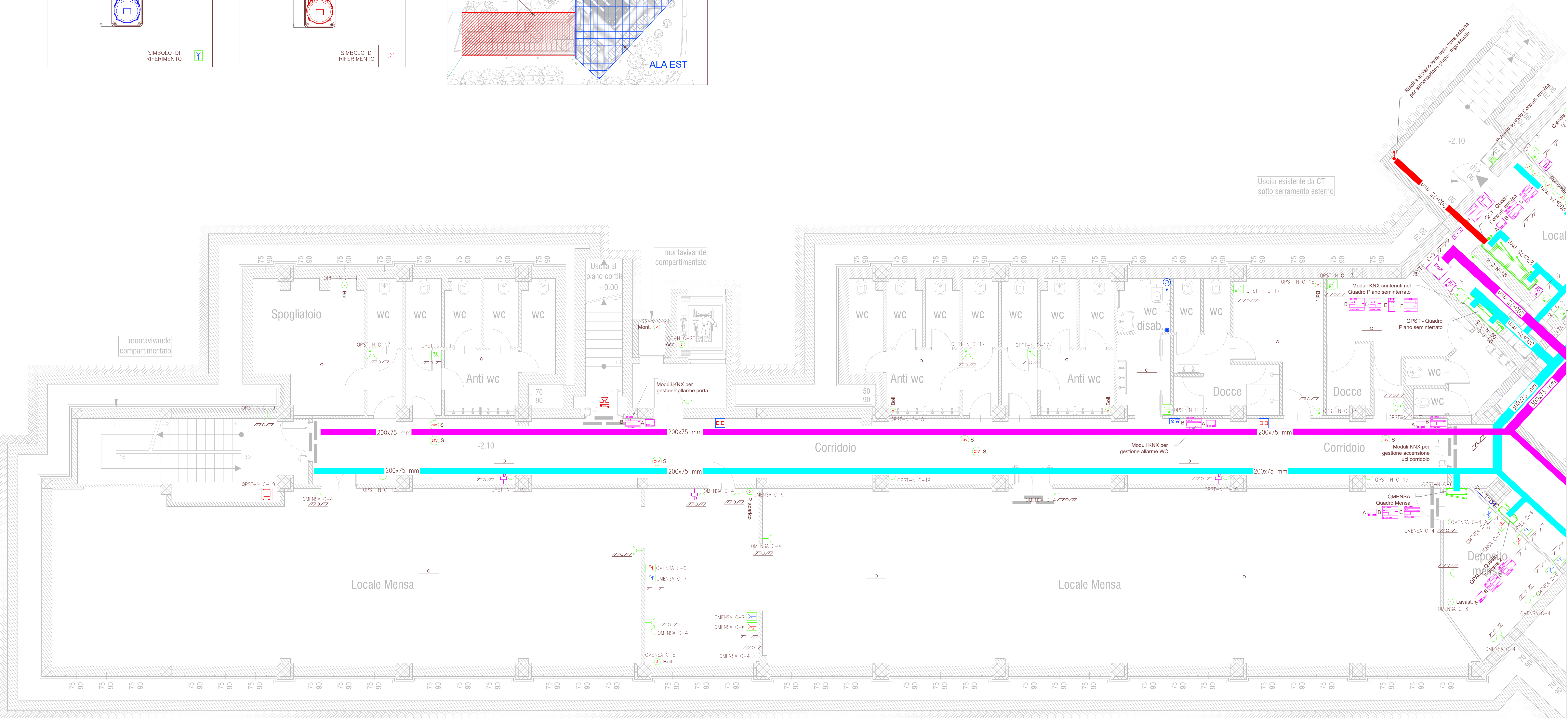
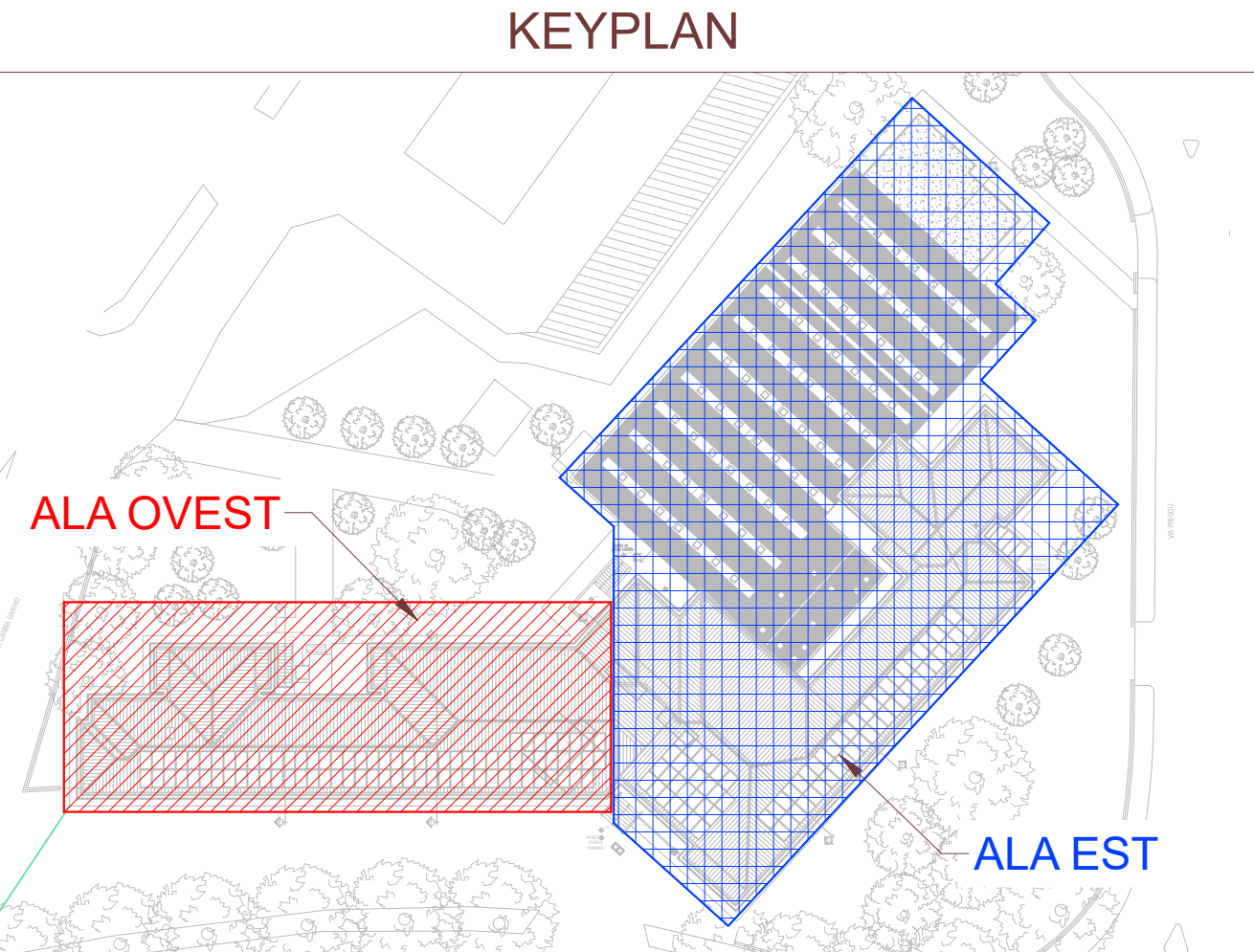
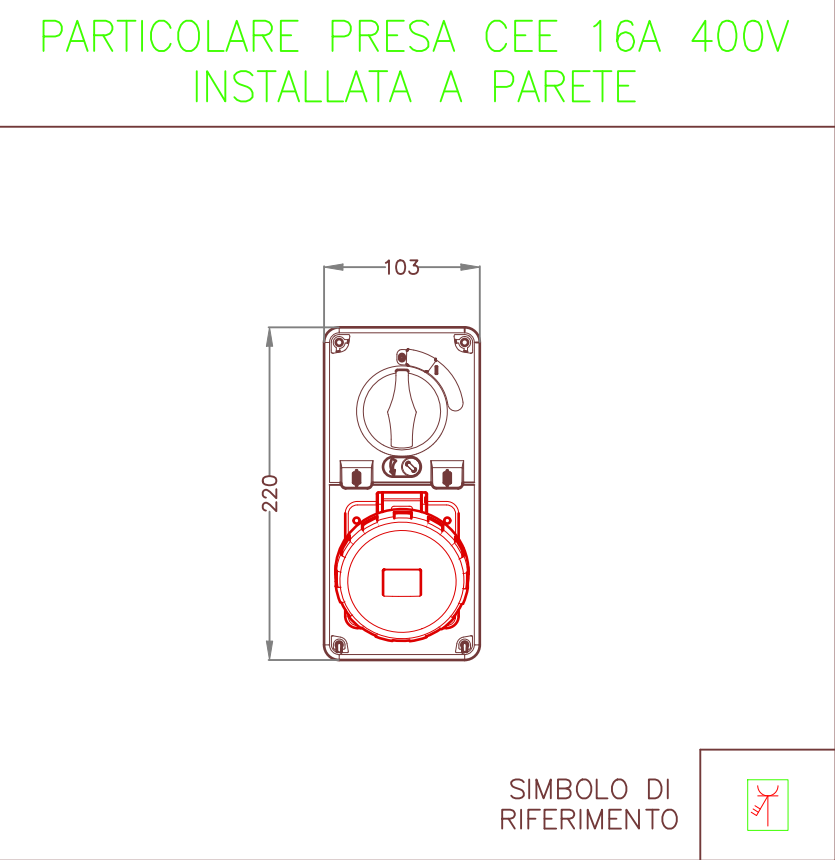
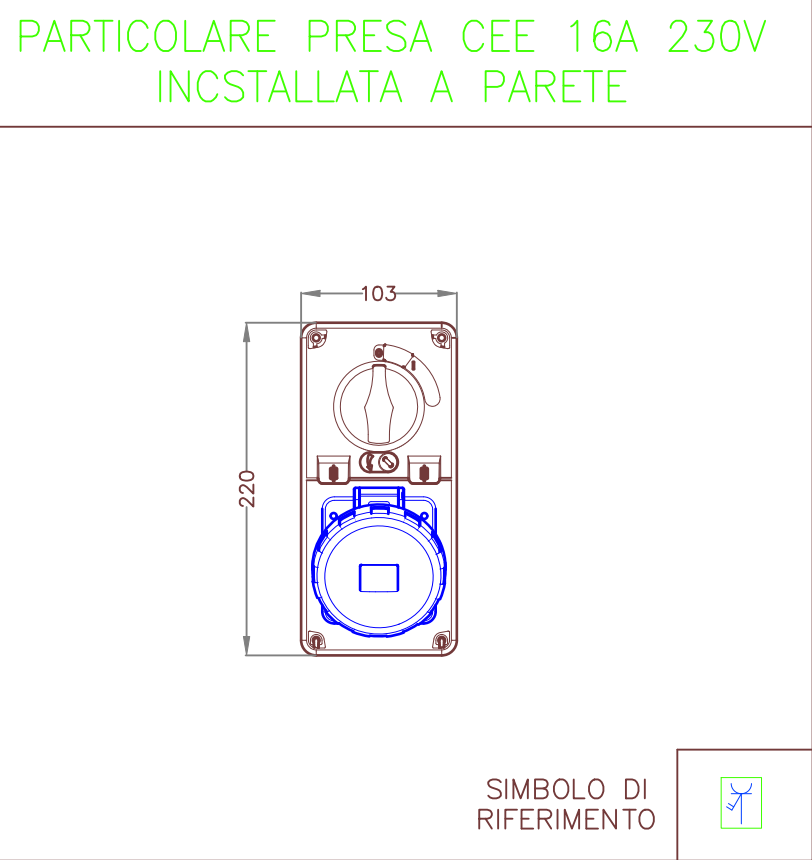


LEGENDA IMPIANTI SPECIALI	
SIMBOLO	DESCRIZIONE
	Punto presa televisiva composta da 1 presa SAT e un TV demisolato, in scatola da incasso 503, grado di protezione IP40
	Punto di trasmissione dat/telefonico, in scatola da incasso 503, completa di 1 presa RJ45, grado di protezione IP40
	Armadio rack 19", 24 unità rack
	Punto di trasmissione dat/telefonico, in scatola da incasso 503, completa di 1 presa RJ45, grado di protezione IP55
	Tirante bagno
	Comando di tacitazione impianto di segnalazione allarme servizi
	Sirena ottico acustica fuoriporta
	Centralina di diffusione sonora
	Videoregistratore DVR per impianto di videosorveglianza
	Centralina sistema antintrusione, alimentatore, combinatore telefonico.....
	Centralina antincendio a 4 loop
	Centralina di gestione impianto campanella
	Campanella di segnalazione fine lezione
	Pannello da incasso a parete, completo di sirene e ronzatori per rimando allarmi tecnologici
	Porta allarmata con sistema locale composto da micro-switch e ronzatore
	Interfono Over IP, appoggio su tavolo, microfono a collo d'oca, un altoparlante, una tastiera con 12 pulsanti programmabili ed un ulteriore pulsante con funzione di pulsante FTT per gli annunci generali. Ingresso per collegamento cornetta telefonica ausiliaria (non inclusa), uscita ad opto-relé, IP44. Tipo ERMES EASY-0.12PM o similare
	Unità over IP per chiamata di emergenza (SOS) in versione per montaggio a parete. Pannello frontale con 1 pulsante retroilluminato a led con scritta in braille, microfono, altoparlante da 2W e 2 spie luminose con le indicazioni di "IN SERVIZIO" e "FUORI SERVIZIO"; grado di protezione IP65. Tipo ERMES HELP-1PL o similare

LEGENDA APPARECCHIATURE KNX	
SIMBOLO	DESCRIZIONE
	Interfaccia 4 canali KNX GEWISS GW90721A completo di collegamenti elettrici e di segnale come da schema funzionale
	Attuatore KNX GEWISS GW90741 completo di collegamenti elettrici e di segnale come da schema funzionale
	Gateway KNX/DALI 64/16IP GEWISS GW90872A completo di collegamenti elettrici e di segnale come da schema funzionale
	Modulo ingresso GEWISS GW90728 completo di collegamenti elettrici e di segnale come da schema funzionale
	Accoppiatore GEWISS GW90706A completo di collegamenti elettrici e di segnale come da schema funzionale
	Alimentatore elettronico GEWISS GW90710 completo di collegamenti elettrici e di segnale come da schema funzionale
	Interfaccia KNX/IP GEWISS GWIA0705 completo di collegamenti elettrici e di segnale come da schema funzionale
	Touch screen installato a parete completo di alimentatore MASTER ICE GEWISS GW90802 completi di collegamenti elettrici e di segnale come da schema funzionale

MODALITÀ DI POSA CONDUTTURE E CIRCUITI	
SIMBOLO	DESCRIZIONE
	Posa interrata
	Posa in controsoffitto
	Posa in pavimento tecnico
	Posa in traccia
	Posa a vista
	Condutture in cassetta o passerella
	Sigla circuito - fare riferimento agli schemi unifilari quadri elettrici allegati



LEGENDA FM E DISTRIBUZIONE	
SIMBOLO	DESCRIZIONE
	Presse UNEL 2P+T 10/16, in scatola da incasso 503, grado di protezione IP40
	Presse UNEL 2P+T 10/16, in scatola da incasso 503, grado di protezione IP40 - LINEA PRIVILEGIATA
	Presse UNEL 2P+T 10/16 in scatola a parete 503, grado di protezione IP55
	Presse IEC309 interbloccata 2P+T 16A, grado di protezione IP55
	Presse IEC309 interbloccata 3P+T 16A, grado di protezione IP55
	Torretta da pavimento 5+5 moduli completa: - n° 2 presse UNEL 10/16A - sezione normale - n° 2 presse UNEL 10/16A - sezione privilegiata - n° 2 presse dall RJ45 Cat.6
	Alimentazione monofase composto da cavo elettrico terminante in scatola a incasso o parete (Tagliafuoco / Bollitore / Serramento motoriz.)
	Alimentazione trifase composto da cavo elettrico terminante in scatola a incasso o parete
	Alimentazione apparato tecnologico composto da cavo elettrico terminante in scatola a incasso o parete generico 24V (serrande motorizzate VMC)
	Comando di emergenza a sicurezza positiva realizzato mediante pulsante agente sulla bobina di sgancio su interruttore di protezione del quadro generale / quadro centrale termica
	Modulo di contabilizzazione bidirezionale energia elettrica fornito dell'ente locale distributrice
	Quadro elettrico in materiale termoplastico da incasso/parete
	Centralino elettrico in materiale termoplastico da incasso/parete
	Montante impianti tecnologici, salita verso piano superiore
	Montante impianti tecnologici, discesa verso piano inferiore
	Montante impianti tecnologici, passaggio tra piani
	Canalina in acciaio zincato a caldo, del tipo asolata, dimensioni in pianta DISTRIBUZIONE PRINCIPALE/TERMINALE ENERGIA E SPECIALI Installazione a pavimento/parete - con setto separatore e coperchio
	Canalina in acciaio zincato Sendzimir, del tipo asolata, dimensioni in pianta DISTRIBUZIONE PRINCIPALE/TERMINALE ENERGIA Installazione in controsoffitto / a soffitto / a parete
	Canalina in acciaio zincato Sendzimir, del tipo asolata, dimensioni in pianta DISTRIBUZIONE PRINCIPALE/TERMINALE TRASMISSIONE DATI E SPECIALI Installazione in controsoffitto / a soffitto / a parete con setto separatore
	Nodo di terra equipotenziale principale.
	Nodo equipotenziale di locale Gruppo 1 - Previsto Cassetta in PVC completa di coperchio e barra in rame. Posa da incasso a parete.

REGIONE PIEMONTE
COMUNE DI ASTI

PROGETTO ESECUTIVO

Progettazione Esecutiva relativa a lavori di adeguamento sismico, riqualificazione energetica, abbattimento delle barriere architettoniche e messa in sicurezza edificio della **Scuola Primaria - Rio Crosio** sita in **Corso XXV Aprile n° 151** nel **Comune di Asti (14100 - AT)**

CUP G31F19000170001
PNRR - Missione 4 - Componente 1 - Investimento 3.3
Finanziato dall'Unione Europea - NextGenerationEU

ELABORATI GRAFICI IMPIANTI

Tav.E07 - Impianto di Forza e Segnale Piano Seminterrato - Ala Ovest

DATA: MAGGIO 2023	PROGETTO ESECUTIVO
REVISIONE:	
CAPOGRUPPO RTP - PROGETTISTA: Arch. Alberto Vaccaro Piazza Dante n. 1, 15020 - Solongheto (AL) Tel. 039 1261882 E-Mail PEC.: albertovaccaro@pec.albertovaccaro.com	
COMMITTENTE: Comune di Asti Piazza San Secondo, 1 14100 Asti (AT) Tel. 0143 0143.399111 PWA 00072360050 PEC.: protocollo.comunest@pec.it	
AT-RC_EDS_ES_TAV/IMP_02.7	